

☆お部屋の様子

1 部屋 (6.7 m² 4 畳程度)
定員 1 名
2 部屋用意しています。
保育士または看護師が、
1 対 1 対で、お子様の病状
に合わせて、保育・看護いた
します。



各部屋、空気清浄機・サ
ーキュレータを完備
し、感染予防対策を徹
底しています。



お部屋で長い時間過
すため、お子さまが飽
きのこないよう、季節
を感じられる壁面製作
を掲示しています。そ
の他、ゆったり過ごせ
るよう工夫していま
す。



問い合わせ

企業主導型保育園

病児保育室 らうらうケアルーム

【住 所】

〒530 - 0035

大阪市北区同心 2 丁目 2 - 16 ア-バ ネットス同心 1F

【TEL】

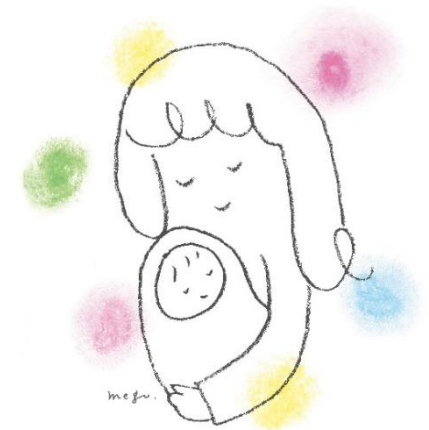
06-6357-3839 (平日 8 時~17 時)

【アクセス】

JR 大阪環状線 天満駅より徒歩 7 分

桜ノ宮駅より徒歩 5 分

地下鉄堺筋線 扇町駅より徒歩 7 分



企業主導型保育園

病児保育室 らうらうケアルーム

病児保育とは

「子どもが急に病気に...」「仕事が休めない、でも無理に登園させるのは心配...」そんな時、病気のお子さまを抱え、困っておられる保護者の方々に代わり、お子さまをお預かりしてお世話するのが病児保育です。らうらうケアルームでは、お子さまが安心して過ごせるよう、看護師・保育士が1対1でお世話させていただきます。

ご利用案内

- ☆利用時間 : 月～金 9時～17時
- ☆対象 : 生後6か月～小学6年生まで
- ☆定員 : 2名
- ☆休室 : 土曜日・日曜日・祝日・年末年始
- ☆料金 : 3000円

利用登録

- ☆ご利用には、事前の利用登録が必要です
- ☆お電話にて、利用登録の予約をしてください
- ☆必要な物
 - ・登録用紙(HPよりダウンロードし必要事項を記入してください)
 - ・保険証・医療証のコピー
 - ・母子手帳
- ☆お子さま同伴で病児保育室 らうらうケアルームまでお越しください

利用の流れ

☆お電話にて空き状況をご確認の上、ご予約ください



☆医療機関を受診し、医師連絡票の記入を依頼してください



☆来室時は、下記の持ち物と書類をお持ちください

持ち物

《持ち物》

- 着替え(上下・肌着・下着)各2～3組
- バスタオル・フェイスタオル 各1枚(お昼寝用)
- ビニール袋(汚れ物入れ)1～2枚
- 水筒 又は マグ
- お弁当・おやつ(お子さまの状態に合わせて、食べられる物)
- 通園保育園連絡帳
- 食事用エプロン 2枚(おやつ・昼食用)
- スタイ(必要な場合)2～3枚
- おむつ・おしりふき(必要枚数)
- ミルク・哺乳瓶
- 処方薬(薬剤情報提供書またはお薬手帳のコピーを添付)

●印は全員、○印は月齢に合わせてお持ちください

《必要な書類》

- 病児保育利用申込書兼問診票
- 医師連絡票(診療情報提供書)
- 病児保育記録
- 与薬依頼書
- 薬剤情報提供書 又は お薬手帳のコピー

■印は全員必ず提出、□印は必要な方のみ

1日の過ごし方

9:00	順次受け入れ
10:00	朝のおやつ・自由遊び
11:30	昼食・検温
12:30	お昼寝・安静時間
15:00	順次起床・検温 おやつ
15:30	自由遊び
17:00	お迎え・閉室

受け入れ可能な病状

食事・水分摂取ができる状態が受け入れの前提条件となります。

- ・発熱・感冒症状等日常的に子どもがかかる病気
- ・喘息・アレルギー等慢性的な疾患
- ・感染症(水痘・風疹・インフルエンザ等)
- ・骨折・火傷等の外傷
- ・耳鼻科・眼科・歯科に関する疾患

その他、受け入れ基準を設けております
詳しくはお問合せください

